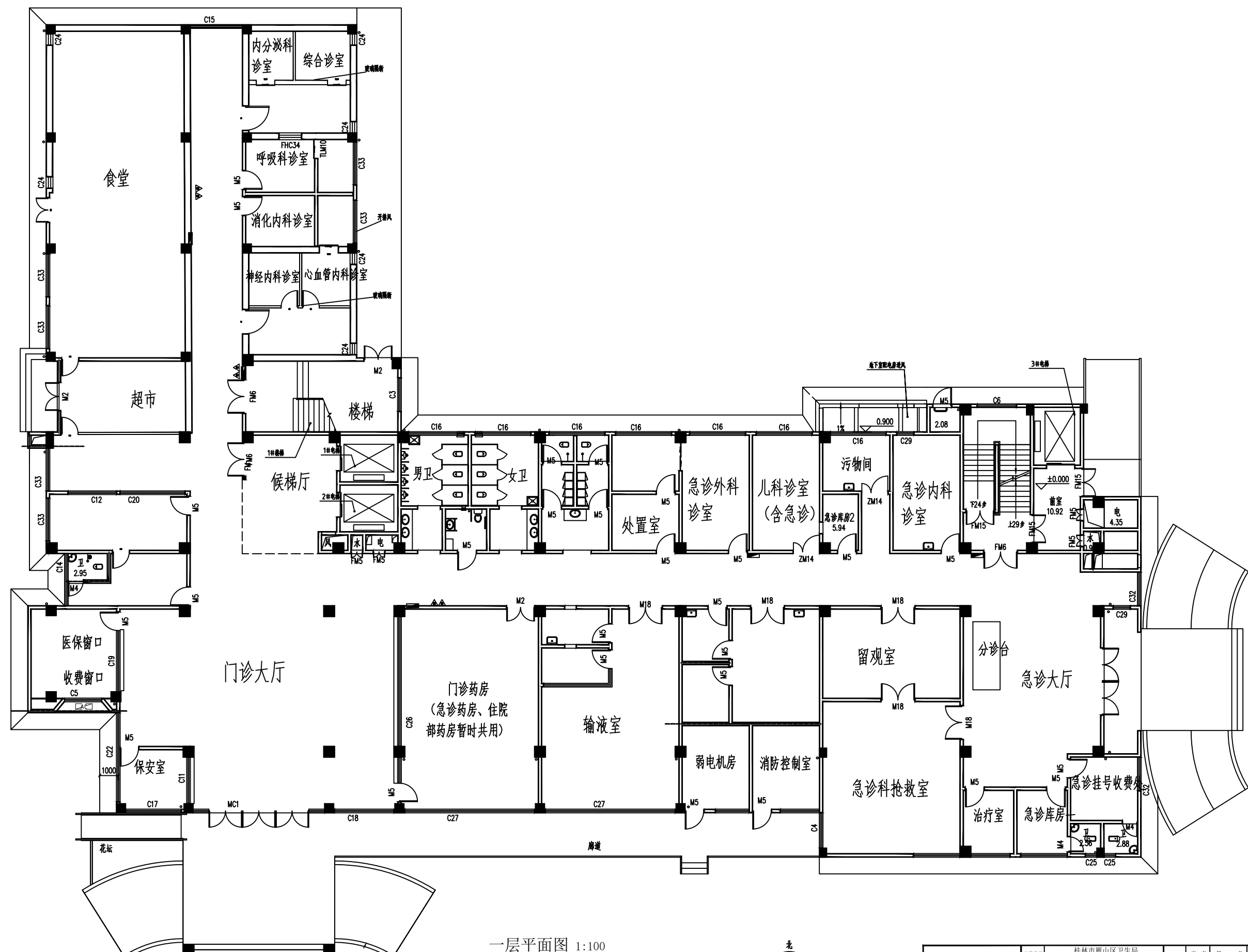
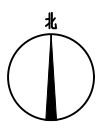


专业	暖通	给排水	电气	结构	装饰	其他
姓名						
日期						



一层平面图 1:100

- 1. 建筑±0.00标高同绝对标高，未注明楼层中，电气竖井未设置专用水电气竖井。
- 2. 墙体未注明者均按200厚多孔砖砌体，门框未注明者均按普通门框，无框门均按100。
- 3. 卫生间洁具按标准图集70x820x120(高x宽x深)，距墙100，距门框净距200。
- 4. 本层建筑面积：1677.91m²；
本层占地面积：8416.23m²；
层高按：100层。
- 5. 空调管预埋管内径：Φ75PVC管，管长同墙厚，管壁未注明均按墙厚200，管底距顶板未注明均按200。



桂林市 建筑设计研究院 工程设计证书甲级 A145005146号	建设单位	桂林市雁山区卫生局		工程名称	桂林市雁山区人民医院住院综合楼		比例	1:100
	项目负责人	伍正康	伍正康	设计	康翠莲	康翠莲	日期	2010.11
	专业负责人	伍正康	伍正康	审核	徐宗伟	徐宗伟	日期	2010.11
	制图	蒋维科	蒋维科	审核	孙礼忠	孙礼忠	日期	2010.11